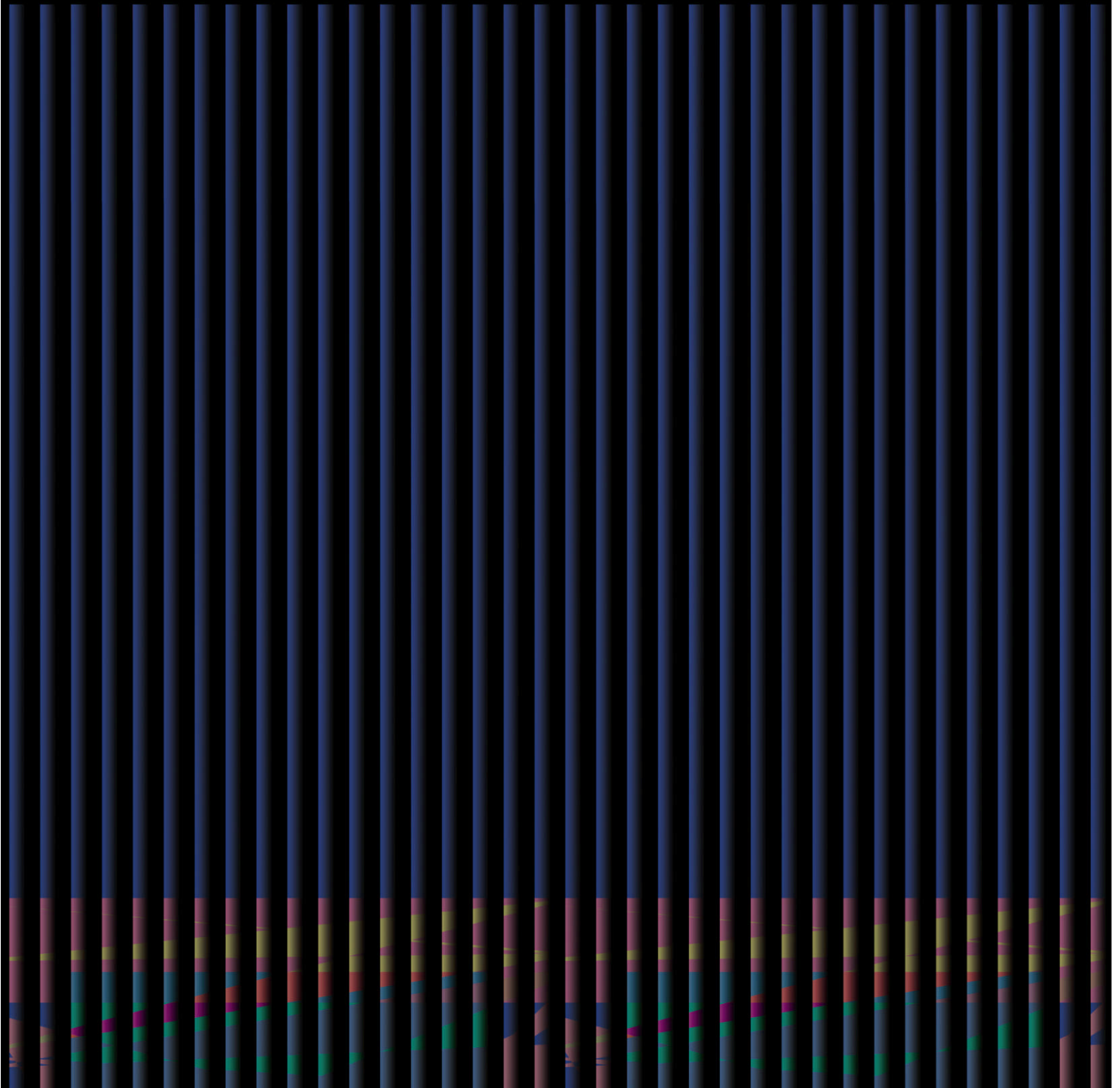


# WHIMMOON

제1회 휘문아트스타展

# WHIMMOON

휘문미술인회 초대작가전 • 서양화/ 동양화/ 조각/ 공예



# 휘문아트스타展 WHIMMOON

휘문미술인회 초대작가전 • 서양화/ 동양화/ 조각/ 공예

전 시 일 : 2008.6.14  
전시장소: 강남구민회관  
초대일시: 2008.6.14 PM 3

## 출품작가

55회 김상구  
58회 최희수  
58회 홍재연  
60회 강창렬  
60회 최병민  
61회 노재순  
63회 윤우상  
70회 우관호  
73회 백경찬  
74회 김 석  
74회 김선형  
76회 이종재  
76회 황정국  
77회 신성호  
77회 이은종  
78회 전완식





61회 노재순

## 축사

금번행사가 있다는 소식을 들었을 때 아련한 기억 속으로 빠져드는 듯했습니다. 재동에 있던 교사와 학창시절의 추억들---. 제게는 지금의 미술작업을 할 수 있게 한 창작의 원동력을 주었던 시절이기 때문입니다. 그때나 지금이나 휘문은 21세기를 굳건히 견인할 수 있게 하는 창의적인 학풍을 갖고 있습니다. 이는 급변해온 20세기의 100년 세월 속에서 지속적으로 발전하며 일류학교로의 위치를 지키고 있는 사실이 증명하는 것이라 봅니다.

백년대계를 세운 휘문의 기초가 훌륭했기 때문이라고 보며 휘문을 나왔다는 사실에 자부심을 느끼는 바입니다.

금번 휘문OB예술제에 참가한 여러 동아리의 행사와 더불어 휘문미술인회의 전시를 진심으로 축하합니다. 앞으로도 의미 있는 시간들을 함께하여 훌륭한 학풍이 후배들에게 전해질 수 있기를 바랍니다.

2008.6

사단법인 한국미술협회 이사장 노재순



78회 전완식

## 인사말

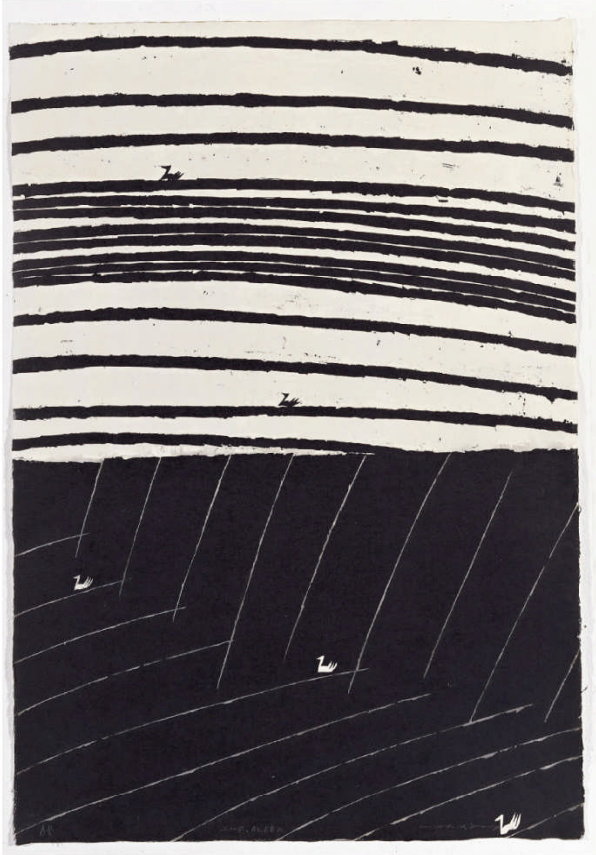
제1회 휘문아트스타전을 갖으며 저에게 휘문이란무엇인가?에 대하여 다시 한 번 생각해보는 시간이 있었습니다. 휘문고등학교를 다니면서 저는 미술을 내 인생으로 받아들여야겠다는 생각을 했습니다. 일반교과목도 매우 중요하지만 당시 미술선생님이셨던 김치환선생님께서 ‘너 미술에 재능이 있구나’라는 관심의 말씀이 현재 저를 만들게 된 큰 동기라고 느낍니다.

고교시절 미술반 생활을 하며 선배님들의 대학진학과 미술계에서 발전해가는 모습을 피부로 느낄 수 있었습니다. 제가 가야 할 길을 앞장 선 선배님들의 모습을 보며 저를 발전시킬 수 있었습니다. 이는 모두 훌륭한 선생님과 선배님들이 있었던 휘문이기애 가능했었던 일이라고 생각합니다. 오늘 저는 휘문에 대한 정의를 내립니다. ‘휘문은 미래다!’라고요.

휘문아트스타전에 참가해 주신 작가 선배님들과 찾아와 주신 모든 휘문가족 여러분께 감사의 말씀을 전하며, 새로운 미래를 시작 할 수 있도록 휘문OB축제를 마련해주신 휘문교우회에 다시 한 번 감사의 마음을 전합니다.

2008.6

휘문미술인회 회장 전완식



작품 No.882 / 100cm X 70cm / 목판화 / 2004



작품 No.883 / 100cm X 70cm / 목판화 / 2004



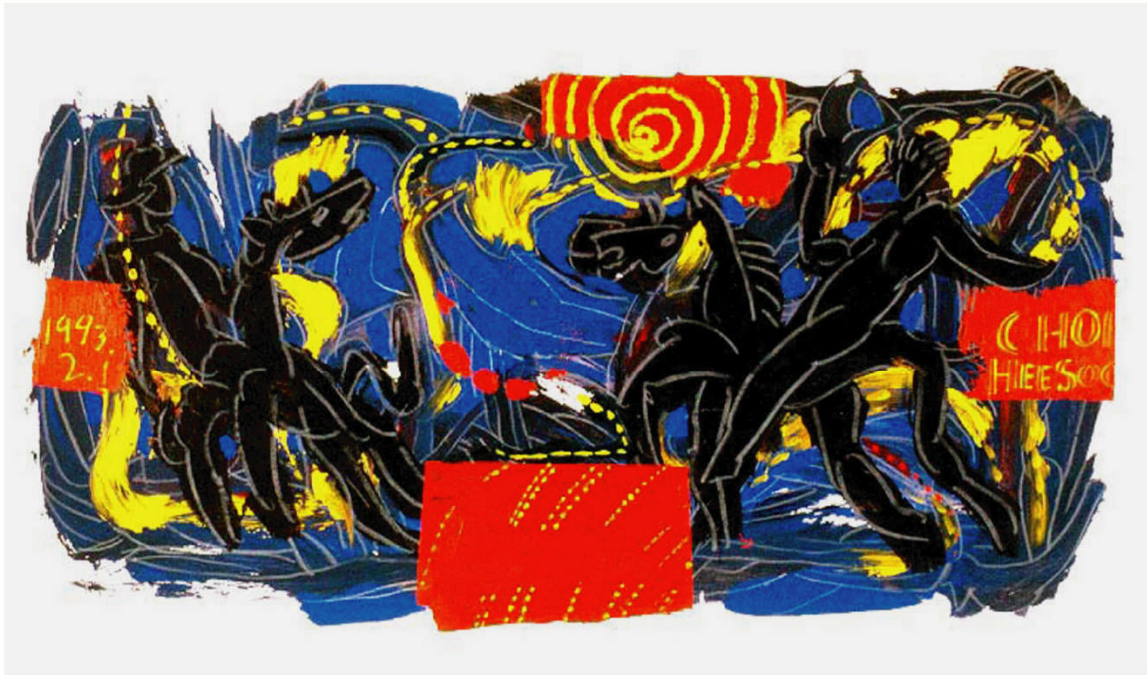
55회 김상구  
Kim, Sang-Ku

홍익대 서양화과 및 동 교육대학원 졸업/현재 한국현대판화가협회 회원  
2007년 주요전시 : 판화의 멋과 맛(우제길 미술관)/2007 Art Star 100인 축전(COEX 인도양홀)/경남국제아트페스티벌  
인천종합문화예술회관 재개관 기념전/출판미술로 본 근·현대목판화 1883-2007:나무거울전/한국현대판화 1958-2008(국립현대미술관)/국립현대미술관. 서울시립미술관. 호암미술관 등 18개 주요기관 작품소장

#### 작품 설명

호수가 있는 풍경  
국립현대미술관 소장 작품

1



Happy day / 10호( 53cm X 28cm) / Acrylic on paper / 1993

2



Happy day-2 / 5호(35cm X 28cm) / Acrylic on paper / 1993

3



들바람 / 8호(55cm X 40cm) / Mixed Print / 1989



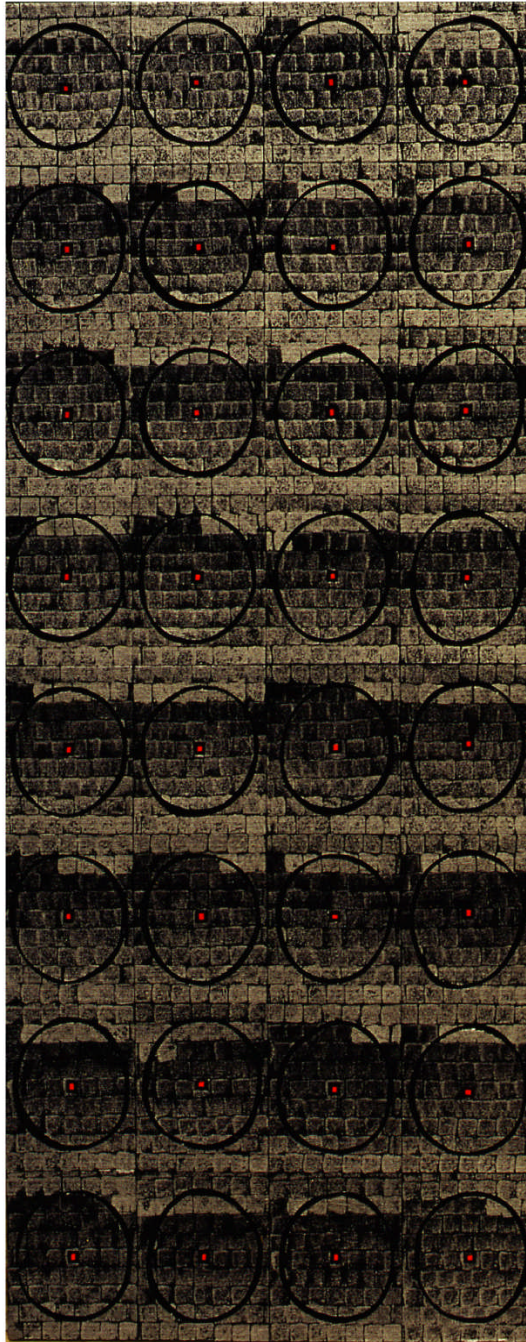
58회 최희수  
CHOI, HEESOO

'78 경희대학교 대학원 졸업/개인전 7회/국전 7회/한국미술대전 및 중앙미술대전 3회/이후전/서울방법전/동세대전/  
'90 한국실치미술제/'92 현대미술초대전/Neo '97 한국미술동향전/분당미술제 외 수신회/현 장안대학 교수

### 작품 설명

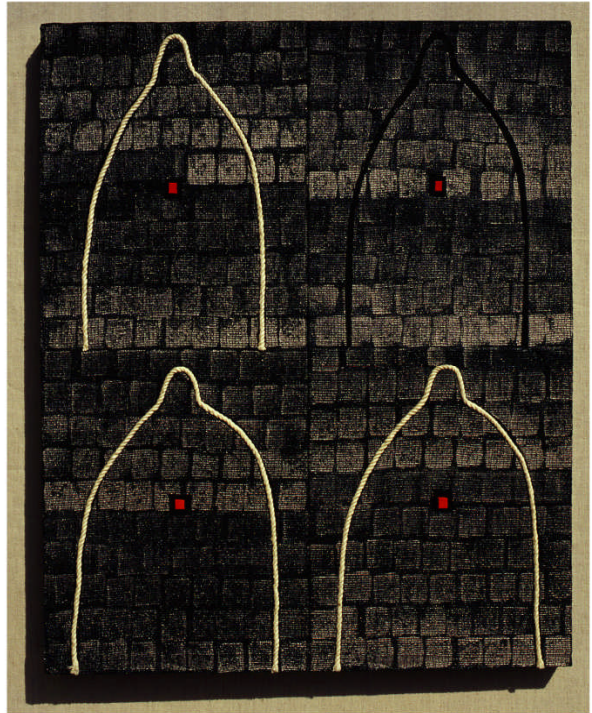
- 1-2. 명제대로 Happy day(祝日), 행복한 가정의 모습을 우리 전통적 이미지로 상징화. 사용된 종이는 프레스 판화 용지로 종이 중에서 가장 질기고 고품질의 화면재, 그 위에 아크릴릭 물감을 사용한 것.
3. 독자적으로 개발한 판화기법(일종의 Object Print)으로 제작된 것으로 그림자 뚜렷한 지면의 이미지와 부는 바람의 이미지를 자연의 정서로 표현한 것

1



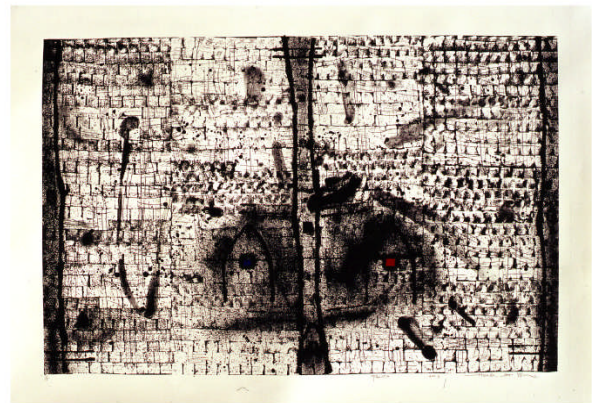
작품 1577 / 100호(182cm X 72.5cm) / Acrylic on Canvas / 2008

2



작품 1570 / 8호(45.5cm X 37.9cm) / Acrylic on Canvas / 2008

3



작품 1513 / 판화전지(77cm X 112cm) / 석판화 / 2007



58회 홍재연  
Hong, Jea-Yeon

현: 경기대학교 예술대학 서양화전공 교수/개인전 29회 및 단체전 550회  
한국미술협회 부이사장 역임/한국현대판화가협회 회장 역임/한국미술초대전/서울 국제현대미술제/  
서울시립미술관소장전/International Impact Art Festival/한국 현대미술100인초대전/한국 우수판화가작품전

### 작품 설명

1. 깨달음, 부도(浮屠), 원(圓)을 현대적으로 조형화 한 작품
2. 부도(깨달음의 외형 浮屠), 원(圓)의 형태를 조형화 한 작품
3. 깨달음의 미학. 석종(石鐘)의 형태를 빌려 응용하고 석판화의 기본재료인 보호잉크와 아라비아고무의 기능을 최대한으로 활용하여 제작 된 작품 (5점 짝음)



1



Open Time / 50호(116.8cm × 91cm) / 혼합재료 / 2007

2



Open Time / 10호(53cm × 45.5cm) / 혼합재료 / 2007

3



Open Time / 6호(40.9cm × 33.3cm) / 혼합재료 / 2007



60회 강창열  
Kang, Chang Yul

개인전25회/북경비엔날레/말레이시아국제아트엑스포/건텀퍼러리이스탄불2007아트페어/독일 칼스루에 아트페어2007 국제전, 국내전400여회/녹색미술대상 수상/북경국제아트엑스포 금상 수상/대한민국미술대전 심사위원, 운영위원 역임. 한국미술협회 서양화분과위원장, 국제분과위원장역임/현 송파미술협회 고문

### 작품 설명

강창열의 작업 안에서 소재들의 필연적인 구성은 거의 투시력의 경지에 오른 작업과정이 요구되며, 그렇게 완성되어진 그의 작품은 비로서 시의 구조를 파헤치듯 조금씩 음미된다. 강창열의 작업과정은 흘러가고 있는 시간을 위한 하나의 기념적 행위라 볼 수 있다.

꿈의 영역과 강창열의 작품은 굉장히 비범하고 독특하다. 한국인의 뿌리가 그대로 묻어있다. 그리고 노자의 사상과 닮은 이 한 예술가의 영혼세계를 그대로 반영하고 있다.

1



바람 / 26x54x70cm / 청동 / 1989

2



응시04-03 / 21x13x58cm / 청동 / 2004

3



응시06-02 / 19x15x50cm / 청동 / 2006



60회 최병민  
Choe, Byoung-Min

서울 미대 조소과 졸 동 대학원 수료

\* 개인 전('88 '92 '93 '95)

\* 단체 전 '75~'95 해화동인전/'76~'83 12월전/'77 현대공간회전/'83~'84 현실과 발언전/'88~'97한국성 - 그 변용과 가능성전 외 다수의 단체 초대전

### 작품 설명

인간은 우주의 극히 미세한 일부분이지만 그 자체가 우주이다. 인체와 정신은 우주의 원리와 규칙으로 형성되어있으며, 그 규칙 속에서 존재감을 느끼고 자유로울 수있다. 인간이 끊임없이 갈구하는 우주와 자연에 대한 회기성을 보여주는 작품이다.

우주를 바라보는 인간의 형상속에서 우주와 소통하는 정신적인 내면이 조형화되었다.

1



겨울 山村 / 50호(116.8 x 72.7cm) / Oil on canvas / 2008

2



소리 / 30호(90.9 x 50cm) / Oil on canvas / 2008

3



소리 / 20호(72.7 x 42.0cm) / Oil on canvas / 2007



61회 노재순  
Roh, Jae-Soon

현, 한국미술협회 이사장

홍익대학교 미술대학 졸업/개인전 18회 (SEOUL, TOKYO, CHIBA)/東京展 - 대한민국 금일의 미술전 (東京都 미술관)  
FIGURATION CRITIQUE (그랑팔레, 파리)/소피아 트리엔나레 (소피아, 불가리아)/MANIF (한가람미술관)/현대미술의  
환원과 확산 (한가람미술관)/한국 구상 대제전 (2005 / 2006, 한가람미술관)/KIAF ( 2005 / 2007, COEX)/현대미술 150  
인 초대전 (2007, 세종문화회관)/아트스타 100인축전 (2007, COEX)

### 작품 설명

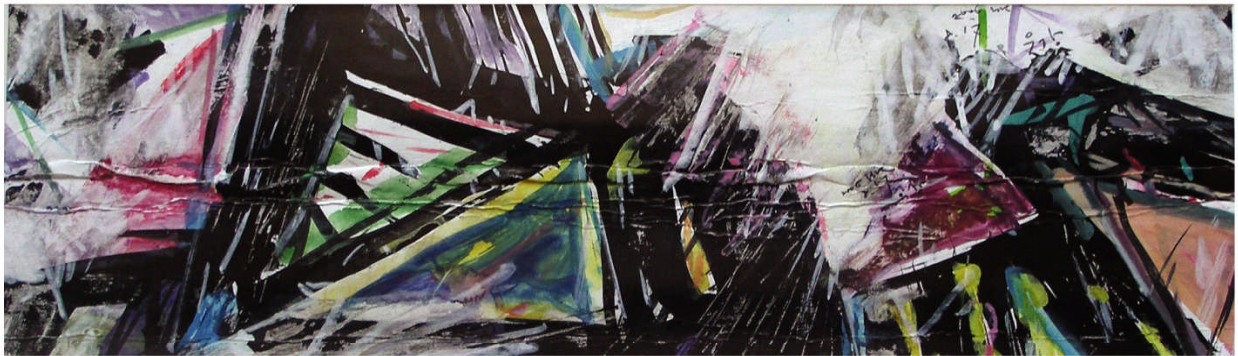
1. 도심에서 쉽게 바라볼 수 없는 자연을 소재로 한 작품은 그것이 구상이든 추상이든 인간에게 삶의 본질을 생각게 하고 휴식을 가져다준다. 우리 산하의 이곳저곳을 스치면서 내 마음의 눈을 들이대고 빈뚱하여 채워질 것 같은 풍요로움으로 인하여 왠지 고독할 것 같은 그런 곳을 딱 떼어다가 나의 캔버스에 얹어놓고 싶다  
2-3. 현대인은 정서적 안정을 자연에서 구한다. 아래로 향하는 물에서 들리는 소리는 보여지는 형상에 녹아들고 귀를 통해 몸 안에 울리면서 환희의 파장을 이룬다. 인간 본연은 자연 앞에 왜소하겠지만 순수한 몸과 마음이 되어 가까이 할 때 일체가 될 수 있으리라.

1



念:06-1 / 2호(24cm X 18cm) / 포스터 컬러 + 하드보드지 / 2006

2



念:06-1 / 1호(32cm X 9cm) / 포스터 컬러 + 하드보드지 / 2006



63회 윤우상  
Yoon, Woo-Sang

한국 미술 청년작가회전 (1980~1990)

### 작품 설명

주관인 마음이 객관인 대경(對境)을 마음에 분명히 기억하여 두고 잊지 아니하는 정신을 표현한 것으로 과거 일을 기억할 뿐만 아니라 현재에도 행하여서 마음으로 객관 대상을 분별할 때에 반드시 존재한다는 생각을 화려한 색채와 직선들의 조합으로 표현하였다.



神話-色 / 60cm X 60cm X 60cm / porcelain, Acrylic / 2008



70회 우관호  
Woo, Kwanho

현, 홍익대학교 미술대학 도예유리과 교수  
홍익대학교 공예과 동 대학원 졸업  
개인전: 6회(서울, 후쿠오카, 교토)  
초대전: 2007년 청주국제공예비엔날레 외 100여회

#### 작품 설명

삶이라는 보이지 않는 그릇에 담겨 살아가는 현대인의 다양한 본능을 표현



Wiggly Containers (2점) / (15cm X 15cm X 21cm) / (21cm X 21cm X 18cm) / brass / 2005



73회 백경찬  
KyungChan Paik

**교육 :** 1981.03~85.02 서울대학교 미술대학 응용미술과 금속공예전공 (미술학사 BFA)/1985.03~88.02 서울대학교 대학원 금속공예전공 (미술학석사 MFA)/1989.03~96.02 여러 대학에서 시간강사/1996.09~98.07 영국, 런던, Royal College of Art (MA by Project in GSM&J)/1999.11~2001.08 국민대학교 테크노디자인전문대학원 계약교수 /2001.09~03.12 한양대학교 디자인대학 금속디자인 조교수/2004.01~현재 서울대학교 미술대학 금속공예전공 전임강사 /조교수/부교수 **개인전 :** 1994 서울, 모인화랑/2001 서울, 갤러리 스퀘어/2007 서울, 인사아트센터

#### 작품 설명

본 작품 울퉁불퉁 용기(Wiggly Container)들은 금속공예작업의 기본 기술인 판재의 땀 접합방법을 통해 상자와 같은 용기들을 성형하는 방법에서 그 디자인이 출발하였다. 치수별로 재단 된 금속판들을 오로지 손만을 사용해서 자유로운 곡면들과 찌그러진 표면이 자연스럽게 이루어지도록 성형하고 치밀하게 계획된 모서리와 육면체를 이루는 각각의 면들을 접합해 나간다. 용접불꽃으로 금속판을 다스려가며 은땀으로 접합한 후 기본도구인 실톱대, 줄, 갈기 등을 사용하여 불필요한 부분들을 제거하고 마무리한 작업들이다.

1



끝없는 사유 1 / 45cm X 15cm X 65cm / 대리석,마천석 / 2007

2



끝없는 사유 2 / 22cm X 11cm X 38cm / 대리석,마천석 / 2007



74회 김 석  
Kim Suk

현 : 서울시립대학교 환경조각학과 교수

홍익대학교 조소과 졸업 및 同 대학원, 미술학 박사/<저서> 김석, [한눈에 보는 조각사], 지앤씨 미디어, 2005년/ 개인전 15회 (1989-2007년)/단 체 전 ▶ 아시아, 태평양 현대조각초대전(대만)/2005 오늘의 작가전(광화문 갤러리)/2006 서울미술대전(서울시립미술관)/서울올림픽미술관 개관기념전(서울올림픽 미술관) 외 140여회 전시

#### 작품 설명

1-2.백색 대리석으로 조각된 단순한 얼굴 옆모습은 단순함을 통한 절제와 명상적인 내면의 세계를 상징한다. 또한 백자 달 향아리를 연상시키고자 의도하였다.

1



two hearts / 25cm X 25cm / 한지위에 수성재료, 순금박 / 2007

2



rich / 25cm X 25cm / 한지위에 수성재료, 순금박 / 2007



74회 김선형  
KIM, Sun hyoung

현, 국립 경인교육대학교 미술교육과 교수

1987 홍익대학교 미술대학 동양화과 졸업/1989 홍익대학교 대학원 동양화과 졸업/1988-2008 개인전 30회 (서울, 인천, 대구, 안양, 교토, 도쿄)/1988-1990 현대한국회화전 (호암갤러리 기획)/1989 청년작가전 (국립현대미술관 기획)/1990 젊은 모색'90 (국립현대미술관 기획)/2004 작은 미술관 (국립현대미술관 기획)/2005 서울미술대전 (서울시립미술관 기획)

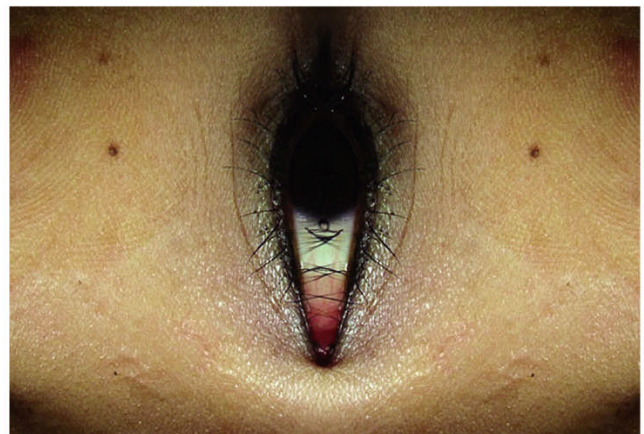




건너간다 / 단채널 비디오 / 2001



사이, 코 코 코 / 단채널 비디오 / 2004



기이한 증으로의 진화 연작 중 부분 / 단채널 비디오 / 2007



76회 이종재  
Lee, Jung-Jae

현, 아트데인먼트그룹 푸른사람들 대표/환경조형연구소 그린바우 자문위원/서울 성곽연구회 기획위원  
중앙대학교 회화학과, 동 대학원 서양화학과 졸업/개인전-2007 기이한 증으로의 진화/abs아트스페이스 외 7회/단체전  
-2008 돌아와요 부산항에(부산시립미술관)/2007 아트인대구(동성로 일대)/민중의 고통(국립현대미술관, 일본 9개 주요  
지역 도시립미술관 순회전)/도시를 기록하다(인사아트 갤러리)/사라예보 윈터 페스티벌(터키문화원) 외 다수

작품 소장

후쿠오카 시립미술관, 일본/인천정보문화센터, 한국

기타주요활동

2005 <http://www.goodi.com> - 신한증권 웹사이트 기획

2005 인천남구청 어린이놀이시설조사 및 기본 계획

2004 <http://www.minority.or.kr> - 광주비엔날레 공식 웹사이트 기획 외 다수의 홈페이지 기획 및 제작

1



Cube Puzzle / 120cm X 150cm X 120cm / wood / 2006

2



Cube Puzzle / 60cm X 30cm X 180cm / wood / 2006

3



순례자 / 20cm X 15cm X 40cm / Bronze / 2007



76회 황정국  
Hwang, Jeong-Gook

現 : 홍익대학교 미술대학 조소과 / 목조형가구학과 강사, 조각그룹 광장 회원, 서울 미협 회원  
 홍익대학교 미술대학 조소과 졸업/독일 국립 카셀 미술대학 (Kunsthochschule Kassel) 졸업, 조형예술학 석사 (Bildende Kunst)/가천의과대학교 대학원 임상미술전공 박사과정/3회의 개인전(한국, 독일) 및 (독일) 클라세 전/SSAF Group Exhibition 의 단체전 외 다수

### 작품 설명

- 1-2. 규칙적으로 채색된 30cm입방체를 조립, 재배치함으로써 이상적인 공간의 창출을 추구한 작품
3. 어떤 장소를 둘러보면서 예의를 표하는 사람을 의미하는 순례자의 모습을 통해 인간 근원에 대한 물음을 현상화한 작품

1



개 / 45cm X 120cm X 120cm / 철 / 2008

2

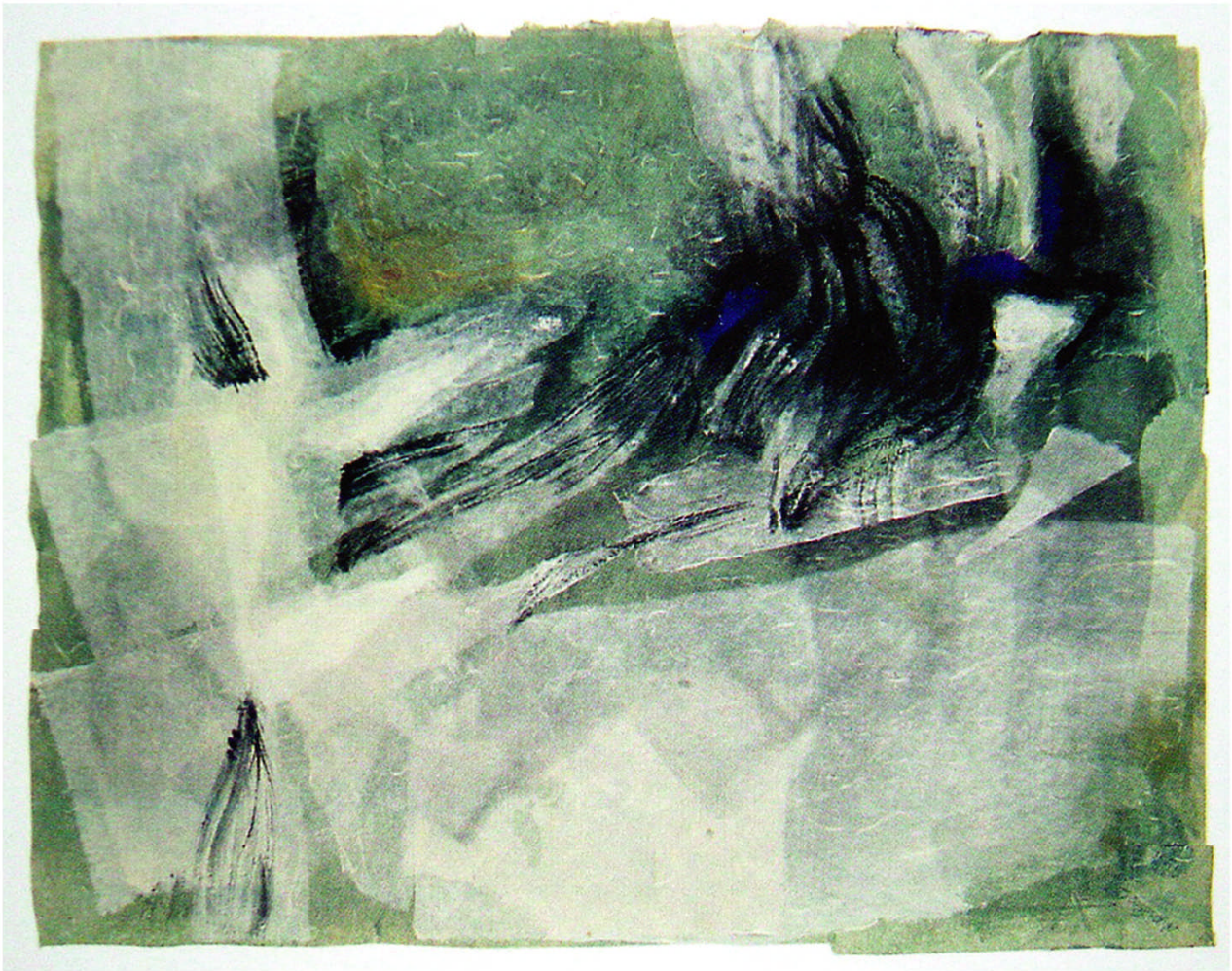


3월 / 30cm X 30cm X 140cm / 석고, 철, 동 / 2007



77회 신성호  
Shin, Sung-ho

홍익대학교, 홍익 미술대학원 졸업  
 2001년 1회 개인전  
 2004년 2회 개인전  
 2007년 3회 개인전  
 야생동물전 (05~07)  
 성남조각회전 (03~07)  
 홍익조각회전, 공공미술 낙산프로젝트, 외 그룹전 다수



잔상-해후(邂逅) / 85cm X 65cm / 한지에 혼합재료 / 1998



77회 이은종  
Lee, Eun Jong

현, 한국예술고등학교 재직  
휘문고등학교 77회 졸업/서울대학교 미술대학 동양화과 졸업/대한민국미술대전, MBC미술대전/새로운 형상과 정신전  
채묵형상전/미술협회 회원

#### 작품 설명

한지에 풀라주 형식으로 채색(혼합재료)

1



삶, 빛, 구원 / 50호(116.7cm X 72.7cm) / Oil on canvas / 2007

2



삶, 빛, 갈등 / 20호(72.7cm X 60.6cm) / Oil on canvas / 2007

3



삶, 빛, 기다림 / 10호(53cm X 33.3cm) / Oil on canvas / 2007



78회 전완식  
Jun, Wan-Sik

**현직** : 한성대학교 예술대학교수/대통령 자문기구 민주평화통일자문회의 자문위원/한국미술협회 대외협력위원회 II 위원장 /대한민국 미술대전 조직위원/대한민국 미술대전 초대작가/한국애니메이션학회 기획정책이사/전완식 개인전 3회 및 56 회외 그룹전 **경력** : 홍익대학교 미술대학 및 산업대학원 졸업/한국애니메이션학회 국제작품전 추진위원회 위원장/(주) 데일리스포츠월드 2006독일월드컵 4강기원 축구대표팀 캐릭터 및 캐리커처 공모전 심사위원장/미술인의 날 로고 디자인

### 작품 설명

아름다움을 소재로 생각하는 것은 늘 사진 사고로 얼룩져있는 우리의 일상을 좀 더 행복한 세상으로 만들어보겠다는 생각이며 내가 늘 그려오던 대상이기도 해서이다. 여자를 예쁘게 그리는 것은 결코 쉽지 않다. 붓의 손놀림 한번만 어긋나도 아름다움은 파괴된다. 아름다운 세상을 만들고 지키는 것은 수많은 사람들이 서로 노력해야하는 공동의 임무라는 것을 보여주기 위함이기도 하다.

# 휘문아트스타展 WHIMOON

---

휘문아트스타전은 휘문고등학교의 발전을 위하여 작품판매금의 50%을 휘문교우회에 발전기금으로 기부합니다.

휘문아트스타전에 출품된 작품은 작가들의 혼을 담은 작품으로서 소장 가치가 있는 작품입니다.

뜻있는 일에 사용 될 재원을 확보한다는 취지를 출품작가는 충분히 공감하여 미술시장에서 거래되는 가격의 20%~50%할인 된 가격으로 책정하였습니다.

이는 여러차례 교우회와 협의하여 진행하였습니다.

휘문고등학교의 지속적인 발전을 위하여 많은 관심과 참여를 부탁드립니다.

2008.6

휘문미술인회 회장 전완식

성명/기수	페이지	작품명	할인가
김상구55	6	작품 No.882	120만원
		작품 No.883	130만원
최희수58	7	Happy day	100만원
		Happy day-2	40만원
		들바람	40만원
홍재연58	8	작품 1577	1,000만원
		작품 1570	150만원
		작품 1513	150만원
강창열60	9	Open Time(50호)	1,000만원
		Open Time(10호)	300만원
		Open Time(6호)	180만원
최병민60	10	바람(wind)	400만
		응시04-03	200만
		응시06-02	200만
노재순61	11	겨울 山村	1,000만원
		소리(30호)	720만원
		소리(20호)	480만원
윤우상63	12	念:06-1(2호)	10만원
		念:06-1(1호)	10만원
우관호70	13	神話-色	400만원
백경찬73	14	Wiggly Containers (2점)	140만원
			140만원
김 석74	15	끝없는 사유1	630만원
		끝없는 사유2	240만원
김선형74	16	two hearts	80만원
		rich	80만원
이중재76	17	건너간다 / 사이,코코코 기이한 증오로의 진화 연작 중 부분	판매의사 없음
황정국76	18	Cube Puzzle(1번)	400만원
		Cube Puzzle(2번)	360만원
		순례자	280만원
신성호77	19	개	500만원
		3월	150만원
이은종77	20	잔상-해후(邂逅)	280만원
전완식78	21	삶, 빛 구원	1,500만원
		삶, 빛, 갈등	500만원
		삶, 빛, 기다림	200만원

## 출품작가 주소록

성 명	주 소	연 락 처	e-mail
55회 김상구	서울시 영등포구 여의도동 36-2 여의도백화점빌딩 11층 25호	(02) 784-0824 016-9654-0824	
58회 최희수	경기도 화성시 봉담읍 상기리 536-1	(031)298-9430 011-243-6479	choicasoo@jangan.ac.kr
58회 홍재연	서울시 동작구 동작동 58-120	(02) 593-9607 017-369-8889	jeayeeon4@hanmail.net
60회 강창열	서울시 송파구 마천동 7-13 3층 301호	010-6700-2003	kcy6091@naver.com
60회 최병민	서울시 광진구 중곡2동 149-60	(02) 455-4326 011-210-4327	bm-choe@hanmail.net
61회 노재순	경기도 하남시 덕풍동 한솔리치빌 APT 204동 1103호	(031)792-4167 011-418-3848	rjsart @ daum.net
63회 윤우상	경기도 군포시 당동 주공 아파트 310동 604호	(031)391-6071 010-5554-0311	ywn5103@hanmail.net
70회 우관호	서울 서대문구 연희동 187-35	(02)337-7309 011-9941-7309	khwoo1931@hanmail.net
73회 백경찬	서울시 관악구 관악로 599 서울대학교 미술대학 공예과	(02)889-9146 010-5115-9146	silversmith@korea.com
74회 김 석	서울시 동대문구 전농동 서울시립대학교 환경조각학과	(02)3463-3473 016-234-1805	4710805@hanmail.net
74회 김선형	서울 송파구 오륜동 올림픽 선수촌 237-501	(02) 400-5940 010-9399-9371	shkim@ginue.ac.kr
76회 이증재	서울 마포구 아현동 85-666	(02)429-4221 010-3161-5104	blupers@empal.com
76회 황정국	경기도 성남시 분당구 정자동 69-13, 3층	(031)711-0522 011-695-2442	suinyein@yahoo.co.kr
77회 신성호	대전광역시 중구 오류동 삼성아파트 11동 1111호	(042) 345-2521 011-289-9868	sajiga@hanmail.net
77회 이은종	경기도 남양주시 호평동 613 대주파크빌아파트 1208동 905호	(031) 559-8983 018-217-2896	bada6671@hanmail.net
78회 전완식	서울시 성북구 삼선동3가 389 한성대학교 연구관208호	(02)760-5862 019-240-0357	na2na3@hanmail.net

본 작품집에 수록된 글과 도판을 포함한 모든 내용은 저작권자와 협의 없이 무단으로 복제 또는 전제 될 수 없습니다.

취문미술인회의 가입을 원하시는 분은 취미회 홈페이지 <http://www.whimoonob.net/cafe/art/>에서 온라인 등록하시면 됩니다.

회원 자격기준은 취문 중,고등학교 졸업자이어야 하며 재학시 미술반 활동을 하였거나 현재 미술작업을 하는 동문입니다.



# 아주 가까이 있습니다.

아주그룹은 바로 당신 곁에 있습니다.

건자재를 시작으로 오토·금융, 물류·정보와 관광·레저에 이르기까지  
아주그룹은 생활 곳곳에서는 물론 보이지 않는 곳에서도  
항상 함께 하고 있습니다.

대우캐피탈

hotel seoye

아주프론티어

 아주그룹

아주산업 아주아스콘 브이섬 대우캐피탈 아주오토서비스 아주모터스  
아주기술투자 아주아이티 호텔서교 하얏트리젠시제주 아주인베스트먼트 아주프론티어

휘문미술인회 초대작가전 • 서양화/ 동양화/ 조각/ 공예